



KURSKATALOG

Dövblind

NORDISKA SEMINARIER OCH KURSER 2018

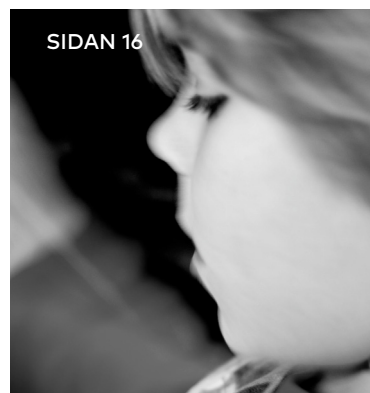


Nordens
välfärdscenter

Kursutbud 2018

Kurserna består av föreläsningar, diskussioner, grupparbeten och individuella studier. De listas efter datum.

- 4 **Förord**
Maria Creutz, projektledare och ansvarig för dövblindverksamheten välkomnar till årets kurser.
- 5 **Praktisk information**
Information om kursernas upplägg, språk, tolkning, priser med mera.
- 6-7 **Kurs 1: Cognition in Relation to Congenital Deafblindness – open seminar**
- 8-9 **Kurs 2: Meningsfulla aktiviteter för personer med medfödd dövblindhet**
- 10-12 **Kurs 3: Helhetsperspektiv vid kombinerad syn- och hörselnedsättning**
- 13-14 **Kurs 4: Äldre och kombinerad syn- och hörselnedsättning (seminarium)**
- 15-16 **Kurs 5: CHARGE syndrom – seminarium (sänds även via videolänk)**
- 17-18 **Kurs 6: Tactile Linguality Communication (also with video link on December 4th)**



Välkommen på kurs!

Nordens Vårldsfärdscnter har som uppdrag att bidra till lika m6jligheter f6r personer med d6vblindhet att delta i samhället. Det g6r vi bland annat genom att samla in, utveckla och f6rmedla kunskap genom att koordinera nordiska nätverk och arbetsgrupper samt arrangera seminarier, kurser och konferenser.

F6lj oss gärna:
**[facebook.com/
NVCdovblind](https://facebook.com/NVCdovblind)**

Webbsida:
nordicwelfare.org

Det finns idag mycket kunskap om d6vblindhet i alla nordiska ländcr och vikten av nordiskt erfarenhetsutbyte och samarbete är stort. Att delta i en kurs eller ett seminarium som är nordiskt skapar goda f6rutsättningar f6r detta, och nu har du m6jlighet att vara med i det.

Informationen om kurser och seminarier kommer enbart ut i digital form och uppdateras p6 vår hemsida samt p6 vår Facebook sida. Även information om ytterligare aktiviteter hittar du även där. F6lj oss gärna s6 att du ser vad som händer.

Hoppas att du finner aktiviteterna intressanta och vill hjälp till att sprida dem till alla i ditt nätverk som kan tänkas ha nytta av att vara med.

Varmt välkommen att delta!

Maria Creutz
Nordens v6rldsfärdscnter

Praktisk information

Kursernas upplägg och plats

Kurserna inom dövblindområdet består av föreläsningar, diskussioner, grupparbeten och individuella studier. För att främja nätverkande mellan deltagare och länder, ingår gemensamma middagar i programmet för de kurser som sträcker sig över flera dagar.

Kurserna arrangeras i de nordiska länderna och är generellt 2–3 dagar långa.

Språk

Språket på kurserna är i första hand de nordiska språken och i vissa fall engelska. Ifall språket i kursbeskrivningen är skandinaviska, innebär det att föreläsningarna kan vara på svenska, danska eller norska.

Tolkning

Varje kursbeskrivning innehåller information om eventuell tolkning från skandinaviska (svenska, danska eller norska) till/från finska och isländska. Kursdeltagare som behöver tecken-språkstolkning eller andra tolkningsformer, ansvarar själva för arrangemangen (lön, resor och uppehälle). Vid anmälan efter sista anmälningsdatum erbjuder Nordens välfärdscenter inte tolkning.

Anmälan

Anmälan till kurserna sker via: nordicwelfare.org/dbkurser

Kurserna bekräftas senast efter sista anmälningsdatum. Först efter att bekräftelsen har sänts ut, rekommenderar vi att deltagarna bokar resebiljetter.

Nordens välfärdscenter förbehåller sig rätten att avboka kursen om deltagarantalet är för lågt.

Priser

Kurserna varierar i pris beroende på kursplats och val av paket (boende- eller dagspaket). Alla priser inkluderar moms.

Kursdeltagare kan välja mellan:

- 1) Dagspaket – priset på dagspaketet inkluderar luncher, kaffepauser och middagar under kursen.
- 2) Boendepaket – priset på boendepaketet inkluderar övernattnings i singelrum/dubbelrum, frukost, konferenskafe, lunch och middagar under kursen.

Kursavgiften faktureras efter kursens slut. Deltagaren väljer själv om fakturan sänds med vanlig post eller via e-post. Vid anmälan är det viktigt att uppge korrekta faktureringsuppgifter.

Avbokning

Ifall avbokning sker senare än sista avbokningsdag (specifik för varje kurs), betalar deltagaren fullt pris.

Cognition in Relation to Congenital Deafblindness – Open seminar

KURS 1 INFORMATION

Date:
24th of January

Time:
9.00 – 16.00

Location:
Sense Scotland's Glasgow office, Glasgow, Scotland

Address: 43
Middlesex St,
Glasgow G41
1EE (map)

Course fee:
The course is
free of charge

**Registration
deadline:**
15th of January
2018 at [https://
lyyti.in/cogni-
tion](https://lyyti.in/cognition)

Content

- Theoretical background
- Assessment of cognition in relation to congenital deafblindness
- Embodied cognition. Case: Skådalen school
- Presentation of project: arousal regulation and interaction with people with congenital deafblindness
- Panel discussion

Form

Lectures. Part of the seminar will be streamed live at Facebook

Target group

Professionals and others involved and interested in knowing more about cognitive assessment in relation to individuals with congenital deafblindness.

Lecturers

- Paul Hart, Head of Research and Practice, Sense Scotland, Scotland
- Kirsten Costain, Senior Adviser, Statped, Norway
- Jude Nicholas, Clinical Neuropsychologist, Consultant psychologist, Statped, Norway
- Tina Bendixen, Children Neuropsychologist, Centre for Deafblindness and Hearing Loss (CDH), Denmark
- Lone Rømer, Consultant, CDH, Denmark
- Tanja Christiansen, Consultant, CDH, Denmark

Language

The course language is English.



*Part of the seminar
will be streamed live
at Facebook*



KURS 2

Meningsfulla aktiviteter för personer med medfödd dövblindhet

Meaningful activities for people with congenital deafblindness



Innehåll/content

Kursen kommer att undersöka vilka meningsfulla aktiviteter som finns för personer med medfödd dövblindhet. Vi kommer att titta på vilka aktiviteter som är möjliga, hur man genomför dem och diskutera varför. Fokus kommer att ligga på att använda aktiviteterna i kommunikationsutveckling och hälsofördelar för personer med medfödd dövblindhet. Etik, samtycke och "meningsfullt" samtycke under aktiviteterna kommer också att diskuteras.

This course will explore meaningful activities for people who are congenitally deafblind. It will look at what activities are possible, how to do them and discuss the reasons why. There will be a focus on using the activities in communication development and the health benefits. Ethics, consent and "meaningful" consent during activities will also be discussed.

Form/form

Denna kurs erbjuder föreläsningar samt innehåller vissa praktiska aktiviteter utomhus. Deltagarna kommer också att bjudas in för att berätta om sina upplevelser av meningsfulla aktiviteter med personer som har medfödd dövblindhet.

This course is primarily lecture based with some outdoor practical activities. Participants will also be invited to share their experiences of meaningful activities with people who are congenitally deafblind.

Målgrupper/target groups

All personal som arbetar med personer med medfödd dövblindhet. Den vänder sig särskilt till dem som arbetar med, eller som har ett intresse av, fysiska aktiviteter.

All staff that work with people with congenital deaf-blindness, especially those involved with or having an interest in physical activities.

Föreläsare/lecturers

- Joe Gibson, PhD, lärare Skådalen, Norge
- Maria Creutz, Nordens välfärdscenter

Fler föreläsare följer/more lecturers to be announced.

Kursledare/course leader

Maria Creutz, Nordic welfare center

Språk och tolkning/language and interpretation

Presentationerna sker på engelska och skandinaviska (norska, danska och svenska). Tolkning till/från skandinaviska till/från isländska och finska är tillgänglig vid behov.

The presentations are in english and scandinavian (norwegian, danish and swedish). If needed, translation to/from scandinavian to/from icelandic and finnish is available.

**Deadline for
application
April 12th 2018**

INFORMATION (ENG)

Date and time:

From 9.00 the 22th of May
– 13.00 the 24th of May 2018

Place:

Jonsgård, Sömådalen, Norway

Shared transport from Röros to Sömådalen can be arranged.

Deadline for application

April 12th 2018 at <https://lyyti.in/meaningfulactivities>

Cancellation policy

The last cancellation date is April

12th 2018. If cancellation occurs later than the last cancellation date, the participant will pay full price.

Participation/Course Fee:

- Accommodation package is nok 4100 and includes accommodation in cottages with separate bedrooms (May 21th – 24th 2018), breakfast, conference coffee, lunch and dinner during the course

- Day package is nok 1900 and includes conference coffee, lunch and dinner during the course.

KURS 3 INFORMATION

Tid: 25 september kl 12:00 – 27 september kl 13:00

Plats: [Eikholt, Drammen, Norge](#)

Anmälan
Anmälan via <https://lyyti.in/helhetsperspektiv2018> senast 24 augusti 2018

Deltagaravgift
Deltagarna kan välja mellan boendepaket (NOK 3750) och dagspaket (NOK 2250), se sidan 12.

Avbokningsregler:
Sista avbokningsdag är 24 augusti 2018. Ifall avbokning sker senare än sista avbokningsdag betalar deltagaren fullt pris.

Helhetsperspektiv vid kombinerad syn- och hörselnedsättning

KURSIONNEHÅLL:

• Audiovisuell talförståelse

Kursens titel är bakgrunden till denna presentation som förklarar och visar hur hjärnan använder både syn och hörsel för att skapa mening i kommunikation mellan människor. Föreläsningen innehåller bilder och videor som förklarar viktiga begrepp och visar effekten av visuell information i taluppfattning.

• Att leva med kronisk progredierande sjukdom

Forskning visar att lära sig att leva med en kronisk progressiv sjukdom är en komplex och oförutsägbar process som går fram och tillbaka, medan personen som kämpar med starka känslomässiga reaktioner. Människor som har en progressiv sjukdom behöver förståelse, stöd och hjälp för att se möjligheterna. Presentationen visar erfarenheter av forskning och litteratur om hur det kan vara att leva med kronisk sjukdom och vilka utmaningar som kan uppstå i ett parförhållande.

• Projekt om rehabilitering: Kom igen! Meningsfull rehabilitering för personer med förvärvad dövblindhet.

Under en projektperiod på 2 1/2 år har CFD-rådgivning tagit fram Danmarks första heltäckande insatser för personer mellan 25 och 65 år med dövblindhet. Vi har tagit utgångspunkt i det nordiska projektet "Life Conversion in Combined Sight and Hearing Reduction/Dövblindhet - Internt arbete över tid" (Ann-Christin Gullaksen mfl.2011).

Vi berättar om kursprogrammet som vi har utformat och presenterar våra resultat och erfarenheter genom projektet.



- **Projekt: "Hälsa och Familjeklimat i familjer där en förälder har dövblindhet"**

Vid Audiologiskt forskningscentrum i Örebro tillsammans med Jönköping University, inom ramen för Institutet för handikappvetenskap, så bedrivs ett tvärvetenskapligt forskningsprojekt om familjer där en förälder har dövblindhet. Projektet syftar till att beskriva familjesituation, hälsa och välmående, styrkor och behov av stöd hos familjemedlemmarna. I projektet har vi intervjuat föräldrar och barn om hur de upplever sin situation. De har även fått besvara några olika enkäter som på olika sätt mäter hälsa och familjeklimat. Forskningen på detta område är begränsad och det saknas idag forsk-

ningsbaserade riktlinjer för stödjande insatser till dessa familjer.

Vi vill vid föreläsningen dela med oss av de berättelser som familjemedlemmarna har delat med sig av om hur deras vardag ser ut och vad de tänker om att vara andra förälder i en familj där en förälder har dövblindhet samt hur barnen upplever sin situation. Vi hoppas också kunna presentera resultat från föräldern med dövblindhets perspektiv.

- **Socialhaptisk kommunikation – forskning och praktik**

- **Rundvandring på Eikholt**

Information om Eikholt syn- och hörselklinik och de tjänster som erbjuds.

Forts. nästa sida

INFORMATION, FORTS.

1) Boendepaket

Priset på boendepaket är NOK 3750 och inkluderar övernattning i singelrum (25–27 september), frukost, konferenskafe, lunch och middagar under kursen.

2) Dagspaket

Priset på dagspaket är NOK 2250 och inkluderar luncher, kaffepauser och middagar under kursen.

Form

Kursen kommer att innehålla både föreläsningar, grupparbete och diskussioner.

Målgrupper

Kursen riktar sig till dig som möter personer med förvärvad dövblindhet i ditt arbete och som vill veta mer om kombinerad syn- och hörselnedsättning samt konsekvenserna av att ha en progredierande sjukdom.

Föreläsare

- Rolf Mjønes, audiograf, Eikholt, Norge
- Bente Enggrav, klinisk socionom. Eikholt, Norge
- Moa Wahlqvist, Doktor i Handikappvetenskap, Audiologiskt forskningscentrum, IHV Örebro Universitet / Samordnare, FoU Nationellt kunskapscenter för dövblindfrågor, Sverige
- Agneta Anderzén Carlsson, Docent Örebro Universitet, Forskningshandledare Universitetssjukvårdens Forskningscentrum, Region Örebro län, Sverige
- Kirsten Washuus, rådgivare, CFD Danmark
- Riitta Lahtinen, PhD, chef Kommunikationsenheten, Kuurosokeat, Finland

Kursledare

Maria Creutz, Nordens välfärdscenter

Språk och tolkning

Presentationerna sker på skandinaviska (norska, danska och svenska) och finska. Tolkning sker mellan skandinaviska och finska. Tolkning till/från isländska och skandinaviska är tillgänglig vid behov.



Äldre och kombinerad syn- och hörselnedsättning (seminarie)

Innehåll

- Presentation av kombinerad syn- och hörselnedsättning samt egen berättelse.
- Demens och kombinerad syn- och hörselnedsättning
- Äldre personer med svår kombinerad syn- och hörselnedsättning (Dual Sensory Loss – DSL): Identifikation och intervention: Projektet startade 2016 och drivs i samarbete mellan Örebro universitet och Audiologiskt forskningscentrum vid Örebro läns landsting. Syftet med projektet är att undersöka prevalens, etiologi och vilka rehabiliteringsinsatser personer med svår DSL ≥ 65 har erbjudits, samt utveckla och pröva en rehabiliteringsintervention. Presentationen kommer bland annat innehålla vad svår DSL hos äldre innebär, vidare kommer preliminära resultat från projektet att presenteras, med fokus på förekomst och orsaker till svår DSL.
- Erfarenheter från projektet "Samtalegrupper for ældre døvblindblevne". Samtalsgrupperna bygger på modellen "Fortæl for live"

KURS 4 INFORMATION

Tid: 10 oktober
2018, kl. 10-16

Plats: Nordiska
Ministerrådet,
Köpenhamn,
Danmark

Kostnad:
Seminariet är
avgiftsfritt.

Anmälan:
Anmälan via
[https://lyyti.in/
aldre](https://lyyti.in/aldre) senast 7
september

Avbokningsregler:
Sista avbokningsdag är 25 september. Vid senare avbokning betalar deltagaren en avgift på SEK 500. Anmälan är inte personlig, vilket innebär att platsen kan ges bort till en kollega.



Form

Föreläsningar

Målgrupper

Personer som arbetar med äldre som har fått kombinerad syn- och hörselnedsättning. Till exempel på äldreboende, sjukhem, habiliteringar och liknande verksamheter.

Föreläsare (fler föreläsare följer)

- Lise Överland, psykiatrisk sykepleier med master i klinisk helsearbeid, Nasjonalt kompetansetjeneste for aldring og helse, Norge
- Elin Lundin, doktorand och leg. Arbetsterapeut, Institutionen för hälsovetenskaperna, Institutet för handikappvetenskap, Forskarskolan Successful Ageing, Örebro universitet, Audiologiskt forskningscentrum, Sverige
- Karin Moreau Andersen, konsulent, CFD, Danmark
- Else Marie Svingen, seniorrådgivare, Statped, Norge
- Kari Kristine Engan, Norge

Seminarieledare

Maria Creutz, Nordens välfärdscenter

Språk och tolkning

Presentationerna sker på skandinaviska (norska, danska och svenska). Tolkning till/från skandinaviska till/från isländska och finska är tillgänglig vid behov.

CHARGE syndrom – seminarium (sänds även via videolänk)

Huvudtemat för kursen är socioemotionell utveckling och CHARGE syndrom. Temat omfattar bland annat barnets/ungdomens upplevelse av sociala relationer, känslor och identitet, vilket ofta uppmärksammas genom professionella observationer samt intervjuer och samtal med föräldrar. Detta innebär att barnets egen röst inte blir hörd. Seminariedagen är ett initiativ av det nordiska nätverket för CHARGE syndrom som en följd av nätverkets pågående intervjuer av barn och unga vuxna med CHARGE syndrom. Syftet är att inspirera och höja kompetensen inom området samt lyssna till barnets egen berättelse.

Innehåll

- Theory of Mind: mentaliseringsförmåga, kognitivt fungerande och socialt nätverk vid Alströms syndrom – kliniska jämförelser med CHARGE syndrom
- Case studier ur ett neuropsykologiskt perspektiv.
- Samtal med barn om psykosociala teman: kunskap och erfarenheter från forskningsprojektet "Søskenprosjektet" med relevans för familjer med barn som har CHARGE syndrom.
- Kvalitativ analys av intervjuer med unga vuxna med CHARGE syndrom om psykosociala teman.
- Socioemotionell utveckling: vikten av fysisk aktivitet och aktivitet i grupp för barn och ungdomar med CHARGE syndrom
- Diskussion i plenum

Form

Föreläsning

Målgrupper

Professionella, föräldrar och övriga i nätverket kring personer med CHARGE syndrom.

KURS 5 INFORMATION

Tid: 7 november kl
9.00 – 16.00

Plats: Statped,
Hovseter Oslo,
Norge eller via
videolänk

Kostnad:

Seminariet är avgiftsfritt. Under dagen bjuds det på kaffe och enkla lunch.

Anmälan:

Anmälan via <https://lyyti.in/charge> senast 8 oktober 2018

Avbokningsregler:

Sista avbokningsdag är 23 oktober. Vid senare avbokning betalar deltagaren en avgift på SEK 500. Anmälan är inte personlig, vilket innebär att platsen kan ges bort till en kollega.



***Sista anmäl-
ningsdag är
8 oktober 2018***

Föreläsare

- Kirsten Costain, seniorrådgiver, Statped, Norge
- Torun Vatne, leg. Specialistpsykolog, PhD, Frambu, Norge
- Hans-Erik Frölander, leg psykolog, PhD, Specialskolemyndigheten, Sverige
- Lynn Skei, leg. psykolog, Signo, Norge
- Monika Estenberger, konsulent, Nationellt kunskapscenter för dövblindfrågor, Sverige
- Sonja Friberg, rådgivare, Specialskolemyndigheten, Sverige
- Grete A Steigen, förälder och lärare, Norge
- Jette Noergaard, Rådgivare, CDH, Danmark
- Annette Sølegaard, VISO specialist, CDH, Danmark

Seminarieledare

Maria Creutz, Nordens välfärdscenter

Språk och tolkning

Presentationerna sker på skandinaviska (norska, danska och svenska). Tolkning till/från skandinaviska till/från isländska och finska är tillgänglig på kursplatsen, vid behov. Vid deltagande via videolänk, erbjuds inte tolkning.

Tactile Linguality Communication

"The meeting between congenital deafblind's authentic expressions and cultural-language practice"

Content

The course focuses on opportunities for persons with congenital deafblindness to develop language through conversations in a tactile modality

Form

The first day (December 4th) consists of lectures. The second day (December 5th) includes group work with video-based analyzes, using models and theories presented on the first day.

Target groups

Professionals who work with language development for people with congenital deafblindness and combined sensory disability. The seminar is also meant for sign language interpreters who are interested in interpretation to people with congenital deafblindness. Parents are welcome to attend.

KURS 6

INFORMATION

Date:

December 4th
10.00 – 16.00,
seminar

December 5th
9.00 – 15.00,
workshop

Location:

Statped, Hovse-
ter Olso, Norge
or by video link
(only on the 4th)



INFORMATION, FORTS.

Participation

The seminar is free of charge. During the days coffee and a light lunch will be served.

Registration deadline:

November 5th 2018 at <https://lyyti.in/tactile-language>

Cancellation policy

The last cancellation date is November 5th 2018. If cancellation occurs later than the last cancellation date, the participant will need to pay a fee of SEK 500. The registration is not personal, so a colleague can attend in case of cancellations.

Lectures (more lecturers to be announced)

- Gøran Andreas Gregor Caspian Forsgren, Senior Advisor, Statped, Norway
- Camilla Foote, Advisor, Signo CSS, Norway
- Lynn Skei, Neuropsychologist, Signo, Norway
- Kari Schjøll Brede, Senior Advisor, Eikholt, Norway
- Linda Henriksen, Advisor, Region Center for Deafblind, UNN, Norway
- Anne Nafstad, Special psychologist, Statped, Norway
- Eija Lundqvist, Advisor, Region Center for Deafblind, UNN, Norway
- June Christina Veum, Advisor, Signo, Norway
- Johanne Godø, Socioenvironmental Therapist, Signo, Norway
- Hege Kristine Høgmo, Senior Advisor, Statped, Norway
- Annika Johannesen, Senior Advisor, Statped, Norway

Course leader

Maria Creutz, Nordens välfärdscenter

Language

The presentations are in English.

Video link

On December 4th it is possible to participate via video link. Participation on December 5th requires physical attendance.

